

 **REAL-EL**

**KASUTUSJUHEND**



**JUHTMEVABA  
OPTILINE HIIR  
RM-480 W**

## Täname Teid optiline hiir TM REAL-EL ostmise eest!

### AUTORIÕIGUSED

© 2024. ENEL GROUP OÜ.

Käesolev juhend ja kogu selles sisalduv teave on kaitstud autoriõigustega.

Kõik õigused on kaitstud.

### KAUBAMÄRGID

Kõik kaubamärgid on nende seaduslike omanike omandiks.

### OHUTUSREEGLID JA ETTEVAATUSABINÕUD

- Hoidke toodet niiskuse, tolmu ja kõrgendatud temperatuuride toime eest.
- Ärge kasutage puhastamiseks bensiini, piiritust või teisi lahusteid, kuna need võivad kahjustada pinda. Puhastamiseks kasutage pehmet kuiva kangast.
- Kaitske seadet mehaaniliste toimete eest.
- Ärge avage toodet ja ärge remontide seadet iseseisvalt.

### KOMPLEKTSUS

- Juhtmevaba optiline hiir – 1 tk.
- Toitekaabel – 1 tk.
- Kasutusjuhend – 1 tk.
- Garantiitalong – 1 tk.

### OMADUSED

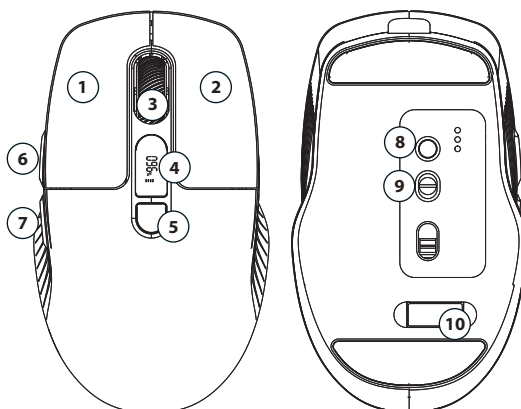
- Sisseehitatud ekraan
- Juhtmevaba režiim 2.4 GHz
- Bluetooth režiim
- Sisseehitatud aku patarei
- Vaiksed nupud

### SÜSTEEMSED NÕUDED

- Operatsioonisüsteem Windows/Mac/Adroid/iOS.
- Vaba USB pesa.

### TEHNILINE KIRJELDUS

1. Vasak nupp
2. Paremp nupp
3. Kerimisratas
4. LED-ekraan
5. DPI lüliti/  
Aku taseme indikaator
6. Edasi
7. Tagasi
8. Bluetooth-mooduli BT1/  
BT2 valimine
9. 2.4 GHz/Bluetooth-  
režiimi valimine
10. 2.4 GHz vastuvõtja



## ÜHENDAMINE

Enne töö alustamist eemaldage liugpatjadelt kaitsekile.

### 1) Hiire sisselülitamine ja ühendusrežiimi valimine

Hiire sisselülitamiseks (9) liigutage liugurit "OFF" asendist 2,4 GHz või Bluetoothi režiimile.

### 2) 2,4 GHz režiimis ühendamine

Pärast režiimi valimist ühendage USB-adapter oma seadmega (nt sülearvuti, arvuti jne). Hiir loob ühenduse automaatselt.

### 3) "Bluetooth 1" režiimis ühendamine:

Vajutage korraks režiiminuppu (8) - sinine indikaator 1 aktiveerub.

Alustage oma sülearvutis, arvutis või muus seadmes Bluetooth-seadme (BT1) otsimist ja ühendage see.

### 4) "Bluetooth 2" režiimis ühendamine:

Vajutage korraks režiiminuppu (8) - sinine indikaator 2 aktiveerub.

Alustage oma sülearvutis, arvutis või muus seadmes Bluetooth-seadme (BT2) otsimist ja ühendage see.

**Märkus.** Ühendusmeetod võib erineda olenevalt seadmest, millega soovite hiire ühendada.

Kui soovite hiire töörežiimi muuta, vajutage režiimide vahetamiseks korraks nuppu Mode (8 või 9). Uue seadmega BT1 või BT2 režiimis sidumiseks vajutage ja hoidke all režiiminuppu (8)

## TEHNILISED OMADUSED

Omadused	Väärtus
Klahvide arv	5+ 1
Eraldusvõime	800/1200/1600 dpi
Juhtmevaba tehnoloogia	2.4 GHz / Bluetooth
Tööraadius	10 m
Akumulaator	Lithium-ion 400 mAh
Toetab OS	Mac, PC, Android, iOS, iPad OS
Laadimis interface	USB Type-C
Vastavus standarditele	FCC, CE
Mõõdud	108 × 63 × 39 mm
Kaal	65 g

**Märkused:**

- Tabelis toodud tehnilised omadused on antud teadmiseks ja ei saa olla preten-sioonide aluseks.
- TM REAL-EL toodang täiustub pidevalt. Sellel põhjusel võivad kompleksus ja tehni-lised tingimused olla muudetud ilma eelneva teavitamiseta.



Manufacturer: ENEL GROUP OU, Harju maakond, Rae vald, Jüri alevik, Aruküla tee 55a, 75301, Estonia.  
© Registered Trademark of ENEL GROUP OU. Estonia.